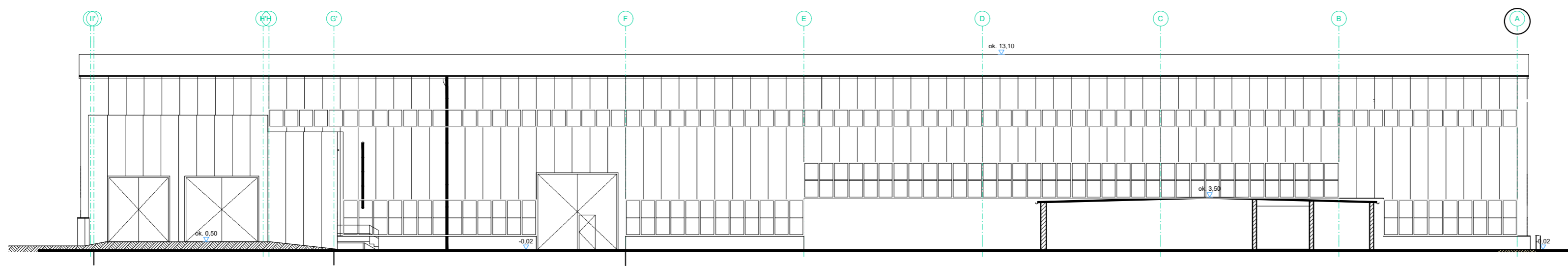
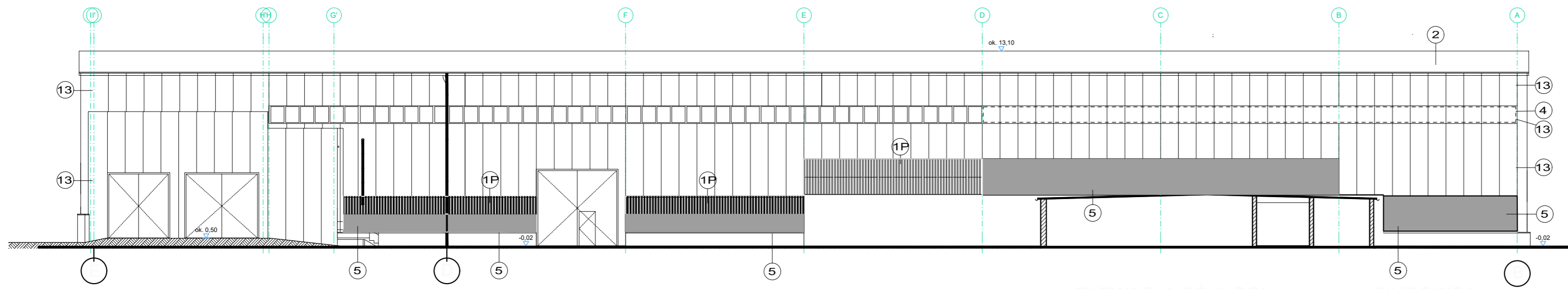


stan istniejący



ELEWACJA PÓLNOGNA od strony BIUROWCA

projektowane zmiany



ELEWACJA PÓLNOGNA od strony BIUROWCA

LEGENDA:

I ETAP PRAC:

- 1P PRZESZKLENIE - pas poziomy z paneli z poliwęglanu komorowego SEPLUX
- 2 WYMIAN POKRYCIA Z DOCIEPLENIEM DACHU
- 3 DEMONTAŻ ISTN. OBRÓBEK BLACH. Z MONTAŻEM NOWYCH OBRÓBEK
- 4 DEMONTAŻ ISTN. OKIEN I DRZWI Z ZAŚLEPIENIEM OTWORÓW
- 5 ZAMUROWANIA
- 6 COKÓŁ ISTN. TYNK w kolorze ELEWACJI
- 8 OKNA PCV - otwerań/uchyłne KOLOR RAL 7040
- 9 DRZWI PCV - skrzydła pełne KOLOR RAL 7040
- 10 BRAMA ZEWNĘTRZNA - alumini/ stal. KOLOR RAL 7040
- 11 OBRÓBK BLACHARSKIE - z blachy ocynkowanej
- 12 INSTALACJA ODGROMOWA - pokazano na rys. branży elektr.

II ETAP PRAC:

- 1 WYMIANA ISTN. OKIEN GÓRNEGO PASA
- 13 PŁYTA WARSTWOWA ARPANEL S PUR - układ poziomy paneli z tradycyjnym systemem mocow. w okładzinach z blachy stalowej KOLOR: RAL nr 7035, 7040

REMONT BUDYNKU HALI nr 1 i nr 3

		BIURO PROJEKTÓW I REALIZACJI INWESTYCYJ P.W. "Architest" 51-609 WROCLAW UL. CHOPINA 13A	
ZGŁOSZENIE REMONTU BUDYNKÓW nr 1, 2 i 5 - ETAP I i II			
Nazwa i adres inwestycji		ŻELEŹNIK INDUSTRIE CONSULTING WROCLAW sp. z o.o. 54-530 WROCLAW, UL. JERZMANOWSKA 11	
Zakres opracowań		IMIĘ I NAZWISKO	BUDOWLANE
Projekt architektoniczno-budowlany		mgr inż. arch. Elżbieta Linard	upr. nr 254/93UW
Tytuł rysunku		ELEWACJA PÓLNOGNA	
Data: II 2021 r.		Skala: 1:250	Nr rys: 3