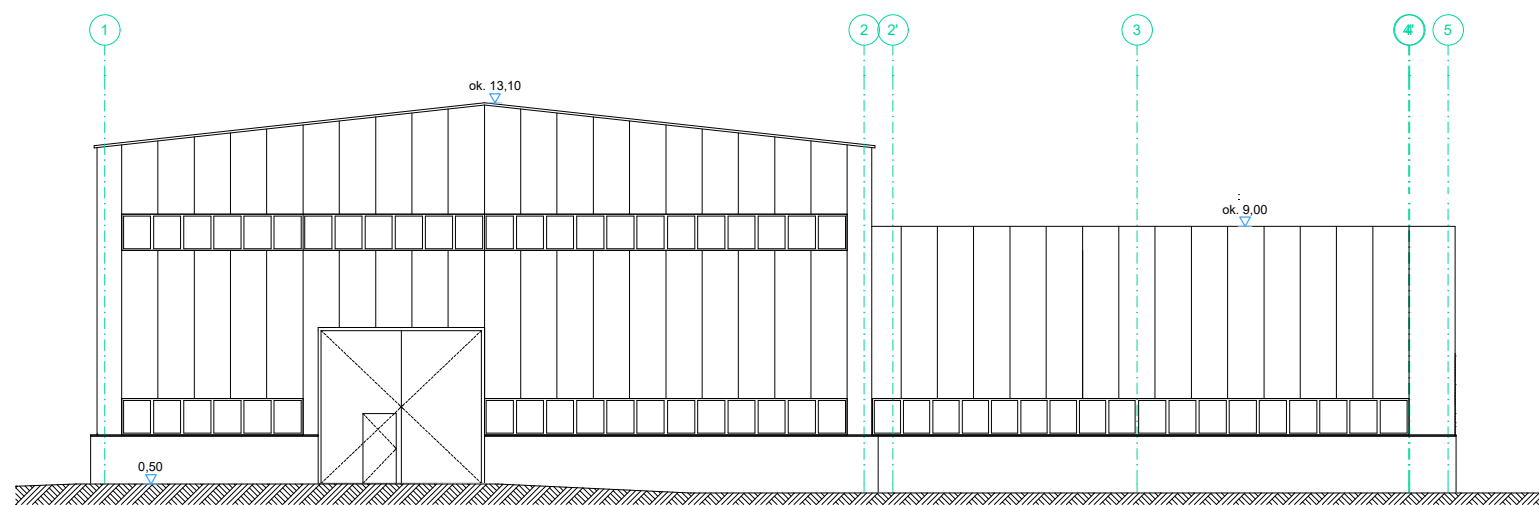
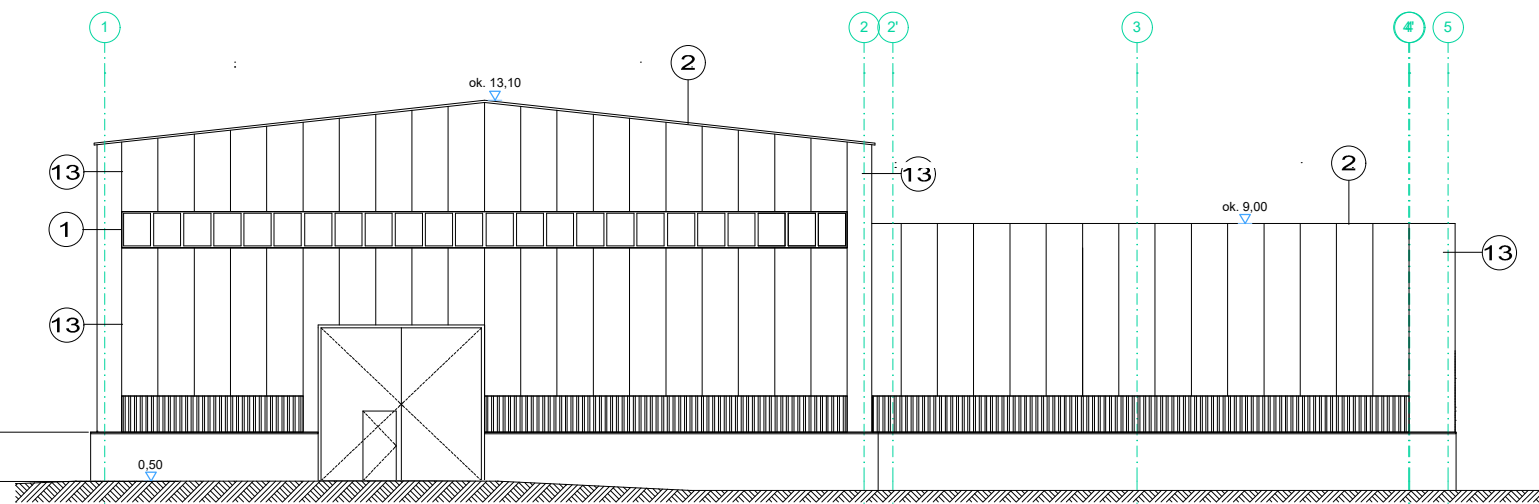


stan istniejący



ELEWACJA BOCZNA - FRONTOWA /wschodnia/

projektowane zmiany



OKNA nr * - 7,2 m²

OKNA nr** - 14,4 m²

ELEWACJA BOCZNA - FRONTOWA /wschodnia/

OKNA nr*** - 21,3 m²

LEGENDA:

I ETAP PRAC:

- ①P PRZESZKLENIE
- pas poziomy z paneli z poliwęglanu komorowego SEPLUX
- ② WYMIAN POKRYCIA Z DOCIEPLENIEM DACHU
- ③ DEMONTAŻ ISTN. OBRÓBEK BLACH.
Z MONTAŻEM NOWYCH OBRÓBEK
- ④ DEMONTAŻ ISTN. OKIEN I DRZWI
Z ZAŚLEPIENIEM OTWORÓW
- ⑤ ZAMUROWANIA
- ⑥ COKÓŁ ISTN. TYNK w kolorze ELEWACJI
- ⑧ OKNA PCV
- otwiera/uchylne KOLOR RAL 7040
- ⑨ DRZWI PCV
- skrzydła pełne KOLOR RAL 7040
- ⑩ BRAMA ZEWNĘTRZNA
- alumini/ stal. KOLOR RAL 7040
- ⑪ OBRÓBKI BLACHARSKIE
- z blachy ocynkowanej
- ⑫ INSTALACJA ODGROMOWA
- pokazano na rys. branży elektr.

II ETAP PRAC:

- ① WYMIANA ISTN. OKIEN GÓRNEGO PASA
- ⑬ PŁYTA WARSTWOWA ARPANEL S PUR
- układ poziomy paneli
z tradycyjnym systemem mocow. w okładzinach z blachy stalowej
KOLOR: RAL nr 7035, 7040

		BIURO PROJEKTÓW I REALIZACJI INWESTYCJI P.W. "Architest" 51-609 WROCŁAW UL. CHOPINA 13A	
ZGŁOSZENIE REMONTU BUDYNKÓW nr 1, 2 i 5 - ETAP I i II			
Nazwa i adres inwestycji		ŻELEŹNIK INDUSTRIE CONSULTING WROCŁAW sp. z o.o. 54-530 WROCŁAW, UL. JERZMAŃOWSKA 11	
Zakres opracowań		IMIĘ I NAZWISKO mgr inż. arch. Józefa Dąbrowska	PODPIS BUDOWLANE upr. nr 33/66
Tytuł rysunku		ELEWACJA WSCHODNIA	
Data: II 2021 r.	Skala: 1:250	Nr rys: 5	