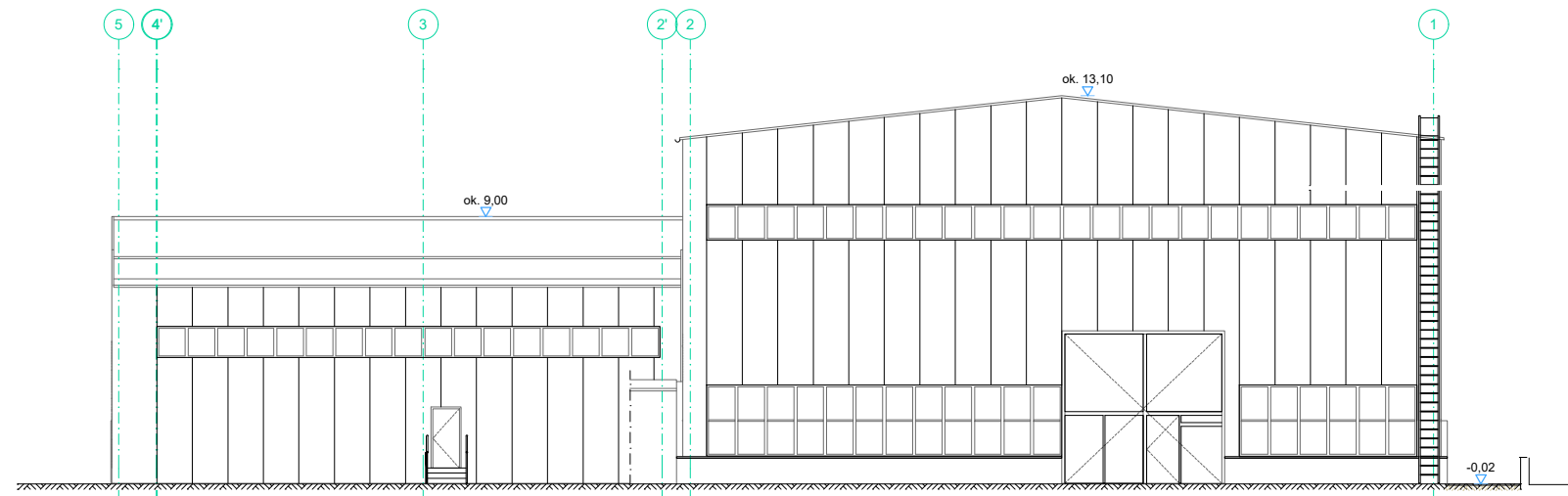
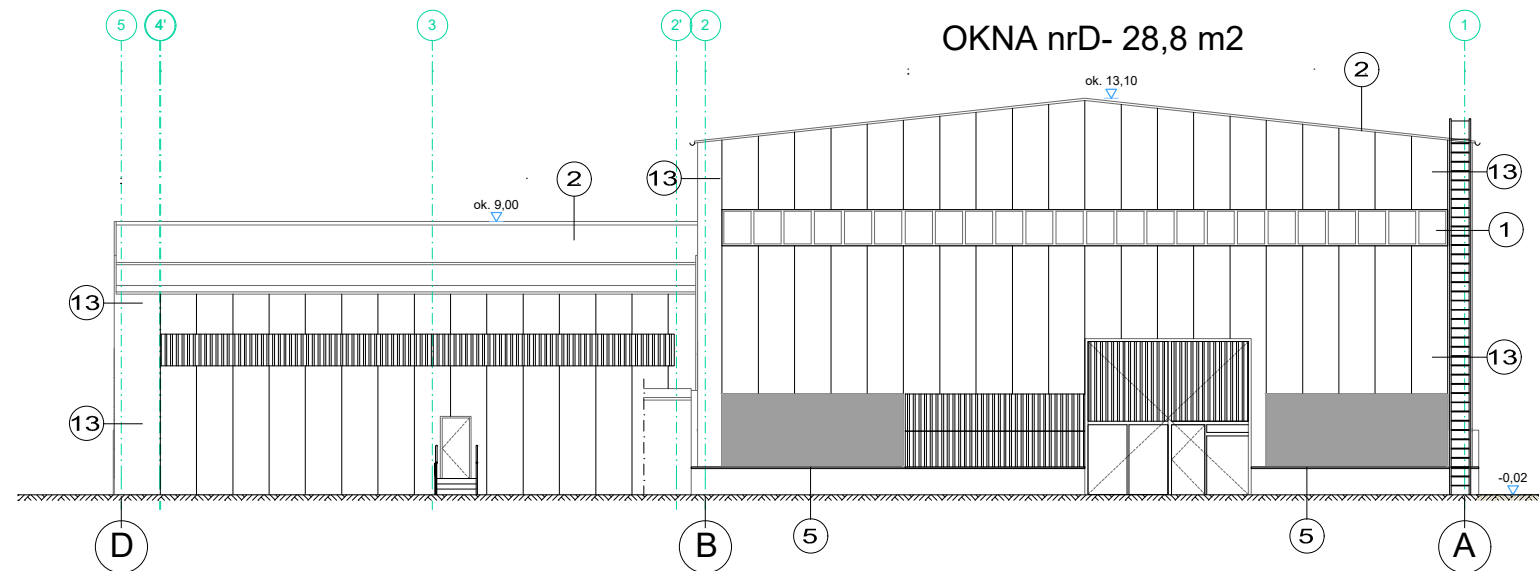


stan istniejący



ELEWACJA BOCZNA - TYLNA
/zachodnia/

projektowane zmiany



ELEWACJA BOCZNA - TYLNA
/zachodnia/

LEGENDA:

I ETAP PRAC:

- 1P PRZESZKLENIE
- pas poziomy z paneli z poliwęglanu komorowego SEPLUX
- 2 WYMIAN POKRYCIA Z DOCIEPLENIEM DACHU
- 3 DEMONTAŻ ISTN. OBRÓBEK BLACH.
Z MONTAŻEM NOWYCH OBRÓBEK
- 4 DEMONTAŻ ISTN. OKIEN I DRZWI
Z ZAŚLEPIENIEM OTWORÓW
- 5 ZAMUROWANIA
- 6 COKÓŁ ISTN. TYNK w kolorze ELEWACJI
- 8 OKNA PCV
- otwerno/uchylne KOLOR RAL 7040
- 9 DRZWI PCV
- skrzydła pełne KOLOR RAL 7040
- 10 BRAMA ZEWNĘTRZNA
- alumini/ stal. KOLOR RAL 7040
- 11 OBRÓBK BLACHARSKIE
- z blachy ocynkowanej
- 12 INSTALACJA ODGROMOWA
- pokazano na rys. branży elektr.

II ETAP PRAC:

- 1 WYMIANA ISTN. OKIEN GÓRNEGO PASA
- 13 PŁYTA WARSTWOWA ARPANEL S PUR
- układ poziomy paneli
z tradycyjnym systemem mocow.w okładzinach z blachy stalowej
KOLOR: RAL nr 7035, 7040

		BIURO PROJEKTÓW I REALIZACJI INWESTYCJI P.W. "Architest" 51-609 WROCŁAW UL. CHOPINA 13A	
ZGŁOSZENIE REMONTU BUDYNKÓW nr 1, 2 i 5 - ETAP I i II			
Nazwa i adres inwestycji		ŻELEŹNIK INDUSTRIE CONSULTING WROCŁAW sp. z o.o. 54-530 WROCŁAW, UL. JERZMAŃOWSKA 11	
Zakres opracowań		IMIĘ I NAZWISKO	PODPIS
Projekt architektoniczno-budowlany		mgr inż. arch. Józefa Dąbrowska	upr. nr 33/66
Tytuł rysunku		ELEWACJA ZACHODNIA	
Data: II 2021 r.		Skala: 1:250	Nr rys: 6